



STIP
ASSOMPTION
LYON
BELLEVUE

**ENSEIGNEMENT
SUPÉRIEUR**



**NOS
ATOUPS**

**L'étudiant
au cœur de
sa formation**

- Former et accompagner les étudiants dans leur projet **avec confiance, exigence et encouragements.**
- **Un véritable suivi par l'équipe pédagogique**, travail en groupes, examens blancs, DS chaque semaine, entretiens individuels.
- **Accompagnement individualisé** : entretiens individuels réguliers, sophrologie, réflexion personnalisée sur l'orientation post BTS ou prépa.
- **Un réseau d'anciens** qui se mobilise pour aider nos étudiants dans leur orientation.
- **Des sorties** sur des événements culturels ou des conférences, des séjours pédagogiques etc.
- Un pôle dédié au supérieur **facilement accessible par les transports en commun** (au pied du métro Jean Jaurès sur la ligne B) et en vélo par piste cyclable.
- Possibilité de logement étudiant en chambre individuelle avec **un foyer/internat** dans un cadre verdoyant.
- **Formations éligibles aux boursiers** de l'enseignement supérieur et accès aux restaurants universitaires à proximité.

L'INTERNATIONAL AU CŒUR DES FORMATIONS

Erasmus + est un programme de l'Union Européenne pour l'éducation, la formation, la jeunesse et le sport. Il a pour objectif de soutenir des actions dans les domaines de l'enseignement, de la formation, de la jeunesse et du sport.

Le programme permet aux étudiants de séjourner à l'étranger pour renforcer leurs compétences et accroître leur employabilité ; « Les expériences de mobilité développent des compétences recherchées par les employeurs »

« Plus de 70% des diplômés Erasmus+ affirment mieux savoir à leur retour **dans quelle carrière ils souhaitent s'engager** »

80% déclarent avoir trouvé un emploi dans les trois mois après l'obtention de leur diplôme »

Erasmus+ comporte également une importante dimension internationale, laquelle permet d'ouvrir le programme à des activités de coopération institutionnelle, de mobilité des jeunes et du personnel, au niveau mondial.



POUR ESTELLE ROUX, DU PÔLE SUP À GÖTEBORG, IL N'Y A QU'UN PAS...

Estelle, 28 ans, Project & Commodity Buyer chez Volvo Truck à Göteborg.

Bac littéraire mention européenne au lycée Bellevue, BTS Commerce International, Bachelor Responsable de Zone Import et Export puis Master en commerce international.

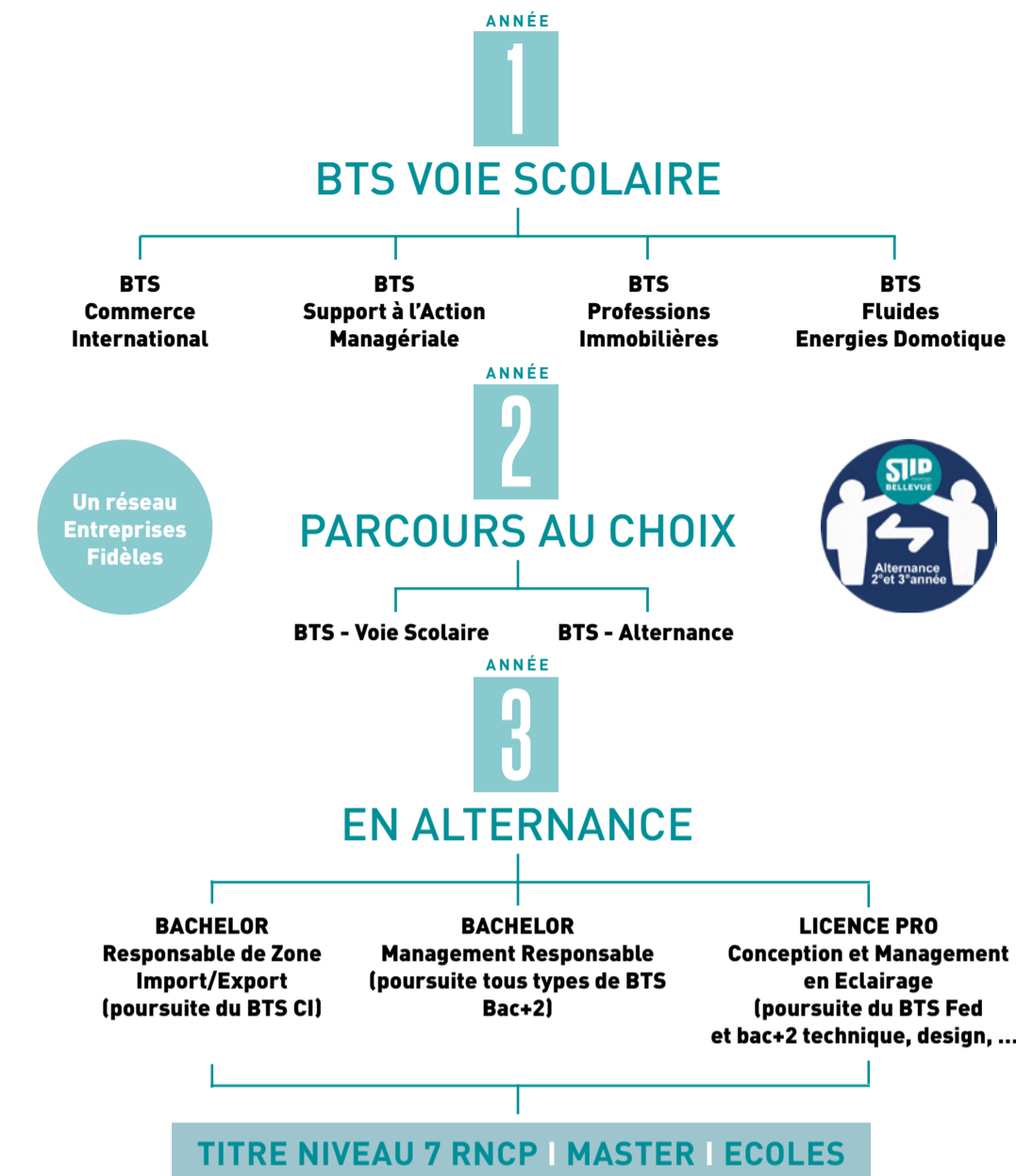
« Le Pôle SUP Bellevue m'a offert de grandes opportunités de stages à l'étranger, avec une équipe de haut niveau qui m'a soutenue et encouragée. J'étais une jeune fille pressée et un peu effrontée, mais les professeurs ne m'ont jamais abandonnée ! » « Aujourd'hui je travaille au siège de Volvo où je me rends chaque matin en vélo. J'achète pour le compte de la société dans le monde entier. Jamais je n'aurais pensé réaliser ce parcours. J'en suis également arrivée là parce que j'avais envie. Je me suis battue et le pôle SUP Bellevue a su m'aider et me comprendre ».

**Etudier à
Sup Bellevue,
c'est bénéficier...**

...des bourses de mobilité importantes pour son stage à l'étranger

...d'un accompagnement et des partenariats avec des entreprises et des écoles en Europe

SÉCURISATION DES PARCOURS



LES ⊕ EN PRÉPA À SUP BELLEVUE

- Développer sa culture littéraire en lien avec le thème de l'année, organisation de conférences et de sorties culturelles par le professeur de français et l'ensemble de l'équipe.
- « Réussir ensemble » : encourager l'esprit de promotion et favoriser une réelle cohésion des étudiants et des professeurs, participation en première année à un séjour à la neige avec au programme concours blanc et ski.
- Un internat en chambre individuelle situé dans un cadre verdoyant et calme à 15 minutes en transport en commun, ouvert les week-ends et jours fériés.
- Un environnement propice au travail avec des locaux exclusivement réservés au pôle supérieur, des espaces de travail, une salle par section et des laboratoires parfaitement équipés et entretenus.
- Les étudiants BCPST se rendent aux oraux de concours en fin de première année tandis que les étudiants PCSI/PC vont passer une journée à l'ITECH.
- Convention avec l'Université Lyon 1 pour sécuriser le parcours des étudiants choisissant la double inscription.



**CLASSES
PRÉPARATOIRES
INGÉNIEURS**

BCPST

BIOLOGIE, CHIMIE, PHYSIQUE, SCIENCES DE LA TERRE

PCSI/PC

PHYSIQUE - CHIMIE

PASSERELLE SECURISÉE VERS L'ITECH - ÉCOLE D'INGÉNIEURS TEXTILES ET CHIMIQUES À ÉCULLY

Deux CPGE scientifiques qui permettent de préparer nos étudiants à intégrer les grandes écoles d'ingénieur ou de vétérinaire. Durant 2 ans l'équipe enseignante prépare avec exigence et bienveillance les étudiants à réussir les concours visés. Cette filière est accessible pour les bacheliers avec un profil scientifique affirmé.

POUR QUI ?

● PCSI/PC

La PCSI/PC permet d'acquérir un excellent niveau en maths et physique, tout en ayant un enseignement complet en chimie.

Le pôle scientifique est complété par une initiation en Sciences de l'Ingénieur ainsi qu'un enseignement d'informatique.

Elle permet de préparer aux écoles d'ingénieur dans le secteur de la chimie, la physique, l'informatique, le génie civil, les travaux publics et aussi l'environnement/développement durable par le biais des concours CCINP, Centrale-Supélec, Mines-Télécom, Mines Ponts.

D'autres débouchés sont possibles avec des admissions sur dossier pour des écoles telles que l'INSA ou l'UTC.

Une passerelle sécurisée permet un accès privilégié à l'école d'ingénieurs chimistes ITECH.

● BCPST

La BCPST est faite pour vous si vous avez le souhait de changer l'alimentation de demain, d'intégrer l'écologie dans nos sociétés, de travailler à proximité des animaux, ou de participer à la recherche de nouvelles ressources et énergies pour demain.

Permet d'acquérir un excellent niveau en sciences de la vie et de la terre, maths et sciences physiques et de préparer aux Ecoles Nationales Vétérinaires et aux écoles d'ingénieur dans le secteur de l'agroalimentaire, la géologie, l'environnement, l'écologie et la chimie ainsi qu'aux Ecoles Normales Supérieures.

D'autres débouchés sont possibles selon le parcours de chacun (écoles sur dossier telles que l'INSA, l'UTC ...) ainsi que des équivalences universitaires. Chaque année de nombreux étudiants intègrent les ENV ainsi que les écoles d'agro ou G2E.

NOS FORMATIONS

4 BTS

Le Brevet de Technicien Supérieur (BTS) permet une poursuite d'étude ou une insertion professionnelle. Il se prépare en deux ans avec des périodes de stage en milieu professionnel.

- **CI** Commerce International.*
- **PI** Professions Immobilières.*
- **SAM** Support à l'Action Managériale.*
- **FED** Fluides Energies Domotique* option Domotique et Bâtiments Communicants.

* 2^e année possible en alternance

2 PRÉPAS

Inscription à l'une ou l'autre de nos formations BTS ou CPGE par la procédure nationale Parcoursup

2 BACHELORS

Les Classes Préparatoires aux Grandes Ecoles (CPGE) permettent de préparer en 2 ans les concours d'entrée aux écoles d'ingénieurs et de vétérinaires.

- **BCPST** Biologie Chimie Physique Sciences de la Terre
- **PCSI/PC** Physique Chimie (pas de filière PSI)

- **MANAGEMENT RESPONSABLE**
- **RESPONSABLE DE ZONE IMPORT - EXPORT**

Assomption Lyon est un établissement privé sous contrat avec l'Etat.
Toutes nos formations sont éligibles aux étudiants boursiers de l'enseignement supérieur.
Se renseigner auprès du CROUS.

INTERNAT
39 quai Jean-Jacques Rousseau
69350 LA MULATIÈRE

POUR CANDIDATER

SUP ASSOMPTION LYON
172 avenue Jean Jaurès, 69007 Lyon

172 avenue Jean Jaurès
69007 Lyon
Tél. 04 37 65 30 70
www.assomption-lyon.org/sup-bellevue

STIP
ASSOMPTION
LYON
BELLEVUE



STIP
ASSOMPTION
LYON
BELLEVUE

ITECH
ÉCOLE D'INGÉNIEURS
FORMATION CHIMIQUES
www.itech.fr

PROFESSIONS IMMOBILIÈRES

Le BTS Professions Immobilières est une formation exigeante permettant à son titulaire de :
> travailler dans le secteur de la transaction en tant qu'agent immobilier et en tant que collaborateur en promotion immobilière, de bailleurs sociaux, de constructeurs de maisons.
> travailler dans le secteur de la gestion en tant que gestionnaire locatif, syndic de copropriété, administrateur de biens.
L'obtention du diplôme permet de demander la carte professionnelle de Syndic ou carte S, ainsi que les cartes professionnelles de l'immobilier (carte T transaction, S syndic et G gestion immobilière).

PROFIL POUR CANDIDATER

Bacheliers des filières générales, technologiques (STMG) ou professionnel avec un profil équilibré

• Une motivation certaine pour tout le secteur immobilier (construction, architecture, gestion, négociation...).

• Lenvie d'acquérir des compétences techniques, notamment juridiques du secteur immobilier et de développer des compétences relationnelles, commerciales et administratives.

ENSEIGNEMENTS

► **Des disciplines techniques** du secteur immobilier avec du droit et de la veille juridique, de l'économie et organisation de l'immobilier, de l'architecture, urbanisme et développement durable.

► **Des disciplines opérationnelles** en transaction, gestion et communication professionnelle en français et en anglais ainsi que 3h hebdomadaires pour travailler avec un architecte DPLG sur un projet de montage d'un programme immobilier en prise avec le tissu économique local.

► **Des disciplines générales** avec de la Culture Générale et de l'anglais.

APRÈS LE BTS

Les étudiants peuvent poursuivre leurs études en :

• **Licences professionnelles** dans les domaines de l'Immobilier, la Gestion de Patrimoine, la Banque, les Assurances...

• **Écoles de l'immobilier** telles que l'IMSI (Institut de Management des Services Immobiliers).

• **Concours passerelles** pour intégrer une grande Ecole de Commerce et Management.

• **Universités** : iaelyon, Licence / Master.

• **Écoles de commerce** sur dossier en initiale ou en alternance.



FLUIDES ÉNERGIES DOMOTIQUE OPTION DOMOTIQUE ET BÂTIMENTS COMMUNICANTS

Cette formation technique et commerciale dans le domaine des bâtiments communicants, de l'optimisation énergétique, de la sécurité et du confort permet au titulaire du BTS d'identifier et d'analyser le besoin du client, de le conseiller pour ensuite concevoir et installer des systèmes automatisés du cadre de vie. Il a également un rôle de conseil et de formation à l'utilisation de la solution installée.

PROFIL POUR CANDIDATER

Bacheliers de filières générales, technologiques (STI2D) ou professionnelles en énergétique

• Vous vous intéressez à la conception de systèmes énergétiques et disposez de compétences scientifiques et technologiques pour interpréter et exploiter les informations obtenues à partir de tests, de simulations, de réalisations.

• Vous aimez le travail en équipe et la relation client.

ENSEIGNEMENTS

Des disciplines professionnelles et opérationnelles avec l'étude et la conception des systèmes, la mise en œuvre des systèmes, de la négociation et techniques commerciales et de l'anglais technique.

Des enseignements généraux en français, anglais, mathématiques, physique, chimie.



APRÈS LE BTS

Profil très recherché par les entreprises le technicien sera sous la direction d'un chargé d'affaires, chef de chantier, responsable de bureau d'études, gérant ou chef d'agence, le domoticien mènera son travail de manière autonome.

La poursuite d'étude est également largement ouverte avec des licences professionnelles en alternance dans les domaines de l'éclairage, des nouvelles technologies, des énergies renouvelables, de la sécurité des biens et des personnes, de l'aide à l'autonomie. Possibilité également d'intégrer des écoles de commerce ou d'ingénieur.

SUPPORT A L'ACTION MANAGÉRIALE

Le titulaire d'un BTS Support à l'Action Managériale exerce ses fonctions en tant qu'office manager auprès d'un responsable ou d'une équipe dans des secteurs d'activité très variés (commercial, ressources humaines, communication, administratif...).

Il assure les missions d'interface, de coordination et d'organisation dans le domaine de l'entreprise.

PROFIL POUR CANDIDATER

• Vous êtes dynamique, rigoureux, créatif, adaptable avec de bonnes compétences relationnelles.

• Vous souhaitez une formation concrète avec des débouchés très larges pouvant aller de l'insertion professionnelle (profils très recherchés par les entreprises sur des postes polyvalents) à la poursuite d'études en licences professionnelles ou écoles de commerce et management.

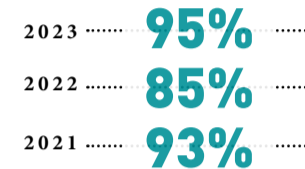
• Vous avez le goût pour le contact relationnel, la communication, les nouvelles technologies au service des tâches administratives. Vous avez une bonne maîtrise de la langue française et deux langues vivantes.

• Vous êtes titulaire d'un bac général, technologique ou professionnel.

ENSEIGNEMENTS

Des disciplines professionnelles et opérationnelles avec la Gestion de Projet, Collaboration à la Gestion des Ressources Humaines, l'Optimisation des Processus Administratifs et les ateliers de professionnalisation avec des projets de groupe et l'organisation d'événements professionnels.

Des disciplines générales avec de la culture générale, de la culture économique, juridique et managériale, de l'anglais et une seconde langue vivante au choix : espagnol, allemand ou italien.



APRÈS LE BTS

Profil très recherché par les entreprises

La poursuite d'étude est également largement ouverte avec des Licences Professionnelles dans les domaines de la gestion administrative de l'événementiel, du commerce international, de l'immobilier, de la banque, des ressources humaines ou vers des Ecoles de Commerce et Management.



COMMERCE INTERNATIONAL

Cette formation exigeante facilite la poursuite d'étude vers des formations variées ou l'insertion professionnelle. Ce BTS développe l'ouverture d'esprit pour des carrières hors frontières ou en France.

Le technicien supérieur en Commerce International contribue au développement international de l'entreprise par la commercialisation de biens ou de services sur les marchés étrangers, en mettant en œuvre les choix stratégiques d'opérations d'import ou d'export. Il coordonne les opérations internationales entre les différentes fonctions de l'entreprise et les partenaires extérieurs.

PROFIL POUR CANDIDATER

• Vous êtes dynamique, rigoureux, adaptable avec de bonnes compétences relationnelles.

• Vous aimez les langues étrangères et avez l'envie de découvrir des pays étrangers.

• Vous souhaitez découvrir les techniques de vente à l'international.

• Vous êtes titulaire du bac général, STMG ou professionnel avec un niveau équilibré entre toutes les matières.

• Vous avez une bonne maîtrise de deux langues vivantes.



ENSEIGNEMENTS

Des disciplines professionnelles et opérationnelles : Relation Commerciale Interculturelle, Mise en Œuvre des Opérations Internationales, Développement Commercial International.

Des disciplines générales avec de la culture générale, de la culture économique, juridique et managériale, de l'anglais et une seconde langue vivante : espagnol, allemand ou italien.

14 semaines de stage sur 2 ans dont 9 semaines en première année à l'international (bourses BRMI par la région ou Erasmus).

APRÈS LE BTS

Une majorité des étudiants poursuivent leurs études avec une grande diversité de possibilités.

• **Licences professionnelles** dans les domaines du Commerce, du Marketing, de la Banque, des Assurances, de la Logistique...

• **Concours passerelles** pour intégrer une grande Ecole de Commerce et Management, Ecoles de Transport ou Logistique...

• **Universités** : iaelyon, Licence / Master.

• **Écoles de Commerce** en initiale ou en alternance.

• **Écoles de Transport ou Logistique**.

BREVET DE TECHNICIEN SUPÉRIEUR UNE VALEUR SÛRE

Le Brevet Technicien Supérieur se prépare en deux ans au cours desquels l'étudiant devra effectuer jusqu'à 15 semaines de stage en entreprise à l'étranger ou en France.

A la fin de son parcours, l'étudiant est prêt à s'insérer dans le monde professionnel ou à continuer son cursus en présentant des licences ou des écoles supérieures telles que des écoles de commerce.

● **Possibilité de réaliser la deuxième année en alternance** (BTS SAM, CI, PI, FED)

● **Ouverture sur le monde professionnel** : rencontres avec des professionnels, tables rondes, visites d'entreprises ou de salons professionnels, stages en France et/ou à l'étranger.

● Etablissement titulaire de la **Charte Erasmus +** enseignement supérieur permettant l'accès à de nombreuses bourses de mobilités en Europe pour **les stages**.

● Accès aux demandes de **Bourses Régionales à la Mobilité Internationale BRMI** pour les stages en Europe et hors Europe.

● **Développer son sens critique et donner une dimension humaine**, organisation de conférences, de sorties culturelles et pédagogiques, de voyages de classe etc.

● **Une équipe enseignante motivée et impliquée**, ayant une expérience de l'entreprise, pour la réussite des étudiants, cours en situation réelle, une équipe qui fait des points réguliers sur la classe et individuellement pour chacun des étudiants.

● **Un suivi scolaire régulier** : entretiens individuels au cours des semestres.

● **Certification Voltaire** (reconnue par les entreprises) pour progresser en orthographe et grammaire.

● **Certification TOEIC** de langue anglaise.

● **Espace Numérique de Travail** avec mail professionnel.

● **Une convention de partenariat avec l'ESDES Lyon Business School** facilitant ainsi leur admission dans l'école.



LICENCE PROFESSIONNELLE

CONCEPTION ET MANAGEMENT EN ÉCLAIRAGE

Organisée avec l'iaelyon de l'Université Jean Moulin, cette licence en alternance fournit des connaissances et des compétences nouvelles dans le secteur de l'éclairage et de la conception lumière, en formant des professionnels polyvalents.

Cette formation en alternance fonctionne en lien très étroit avec la filière Eclairage, particulièrement active à Lyon et en région Rhône-Alpes (partenariat avec le Cluster Lumière, présence sur les salons professionnels, participation à des conférences, visites d'entreprises, projets de mise en lumière et voyages d'études).

Ils apprennent tout au long de l'année à concevoir et installer des solutions d'éclairage et reçoivent des enseignements dédiés à ce domaine (conception lumière, éclairage intérieur et extérieur, vente, infographie, aménagement urbain, normes, sécurité, ...).

Cette formation professionnalisante leur permet de s'adapter parfaitement au marché de l'emploi de la filière éclairage. **Un projet phare de cette formation est l'éclairage d'un site à l'occasion de la Fête des Lumières de Lyon.**

FORMATIONS REQUISES

La formation s'adresse aux **titulaires d'un BTS** (FED, A.T.I., Electrotechnique, etc.), d'un DUT (Génie Civil, Génie Electrique, Mesures Physiques, etc.) ou plus généralement de **120 crédits ECTS**. Intégrant également d'étudiants issus de formations à vocation plus artistiques motivés par la lumière (licence architecture, Ecole des beaux arts, design espace et produits, ...)

ORGANISATION FORMATION/ALTERNANCE

• Alternance toute l'année sur la base : 15 jours en entreprise / 15 jours au Pôle Supérieur Assomption-Lyon.

• Formation initiale et formation continue (VAE).



BACHELOR

TRANSITION MANAGÉRIALE MANAGEMENT RESPONSABLE TITRE CERTIFIÉ RNCP DE NIVEAU 6 (BAC +3)



Ce bachelor forme à la gestion des entreprises des hommes et des femmes conscients des enjeux économiques et sociaux actuels et souhaitant s'investir dans la valorisation du capital humain (domaine de l'Economie Sociale et Solidaire et Entreprises à Impact). Cette formation répond à une demande croissante dans un secteur innovant et en essor et, d'une manière plus générale, répond à la volonté des entreprises d'avoir un impact positif sur la Société, en contribuant aux enjeux de développement durable (RSE).

PROFIL POUR CANDIDATER

• Etre titulaire d'un BAC+2

Ou diplôme équivalent de niveau CEC5 (Bac+2) attestant de 120 crédits ECTS

• VAE

Recrutement sur dossier et entretien

LES POINTS FORTS DE LA FORMATION

• Un parcours professionnalisant

• Des intervenants engagés, véritables spécialistes du domaine,

• Une demande croissante dans le secteur innovant et en essor de l'Economie Sociale et Solidaire (Article des Echos du 4 avril 2023)

• L'accompagnement et l'expérience d'une grande école d'ingénieur



Certification enregistrée au Répertoire National des Certifications Professionnelles RNCP36864 - NSF 310/332p
Diplôme: « Responsable d'entreprise de l'ESS »

DÉBOUCHÉS PROFESSIONNELS

• Création de projet ou d'entreprise dans les nouvelles activités liées à la transition écologique, énergétique, numérique, l'économie circulaire, l'économie collaborative.

• Responsable de projet ou de développement d'activité dans le secteur social, médico-social, l'insertion, le socio-culturel.

• Autres emplois aux compétences transverses : Chef de projet innovation sociale, responsables des partenariats, consultant auprès d'entreprises à impact.

ENSEIGNEMENTS : 490 H DE FORMATION – 1 AN

Alternance d'un an (1 sem. école / 2 sem. entreprise)

Validation en partie en contrôle continu et en partie examen final. Rapport d'activités et soutenance.

• Gestion de projet et compétences transverses

• Manager les équipes, développer les relations humaines

• Piloter les moyens économiques et les performances

• Conduire et mettre en œuvre la stratégie de son entité

BACHELOR

RESPONSABLE DE ZONE IMPORT – EXPORT TITRE CERTIFIÉ RNCP DE NIVEAU 6 (BAC +3)

Ce bachelor réservé aux étudiants issus de formation en commerce international vous permet d'approfondir réellement vos connaissances en partant des acquis des années précédentes. Proposée en alternance, elle est très appréciée par les entreprises et offre une insertion professionnelle réelle. Vos compétences vous permettront de développer une activité commerciale export ou la mise en œuvre d'une stratégie à l'international comme chef de produit ou acheteur dans des PME ou des grands groupes.

PROFIL POUR CANDIDATER

• **BTS CI Commerce international**

• Ou diplôme en commerce international niveau CEC5 (Bac+2) attestant de 120 crédits ECTS.

• VAE.

• Autres situations étudiées au cas par cas.

Recrutement sur dossier et entretien.

LES POINTS FORTS DE LA FORMATION

• Une pratique intensive de 2 langues étrangères. 40% des cours en anglais.

• Une demande forte en Région AURA.

• Interventions des conseillers du commerce extérieur.



DÉBOUCHÉS PROFESSIONNELS

• Responsable de zone import-export, Area Manager.

• Chef de produit à l'international.

• Responsable commercial import-export.

• Acheteur international.

• Responsable sourcing, supply chain.

ENSEIGNEMENTS : 500 H DE FORMATION – 1 AN

Alternance d'un an (15 j. école / 15 j. entreprise)

Validation en partie en contrôle continu et en partie examen final. Rapport d'activités et soutenance.

• Développer le potentiel commercial International sur la zone.

• Mettre en œuvre la stratégie internationale.

• Manager l'administration des achats et des ventes à l'international.

• Piloter l'activité internationale dans une démarche responsable.

